

Neubau zwei Mehrfamilienhäuser Zeughausstrasse Lyss (BE)

AUFTRAGGEBER

Baugesellschaft Zeughausstrasse Lyss
Casa molinero AG, Stadtplatz 38, 3270 Aarberg

ARCHITEKT UND GESAMMTPLANER

Viktor Burri Architekten, Thun

BAUINGENIEUR

Jenzer+Partner AG, Heckenweg 3, 3270 Aarberg
Joel Mabboux, Bauingenieur MSc HES REG A

KONSTRUKTION

Stahlbeton:
Grosse Einstellhalle mit Einfahrtsrampe.
Abfangdecke über Einstellhalle für 2 Mehrfamilienhäuser.
Abfangträger in Abfangdecke mit ungleichmässiger Geometrie und Ecken.
2 Mehrfamilienhäuser mit je 4 Stockwerken.

LEISTUNG

Ausschreibung der Ortbetonarbeiten und Planung der Aushubarbeiten inkl. Pläne.
Statische Berechnung für die Ortbetonarbeiten.
Ausführungspläne aller Ortbetonbauteilen inkl. allen Materiallisten.
Baukontrollen und Fachbauleitung.

BESONDERHEITEN

Ableitung der Kräfte eines exzentrisch über der Einstellhalle stehenden Mehrfamilienhauses über Abfangträger und Abfangdecke unter Berücksichtigung einer 2 dimensionalen Lastabteilung und grosser Torsion in den Trägern.

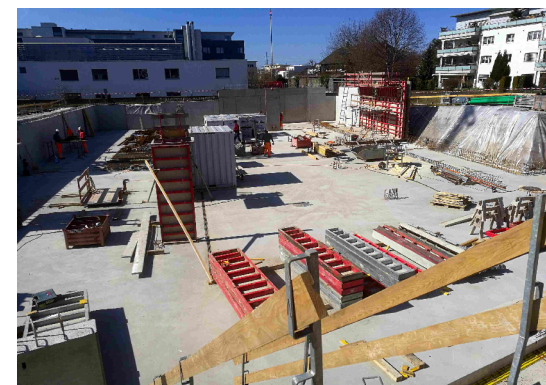
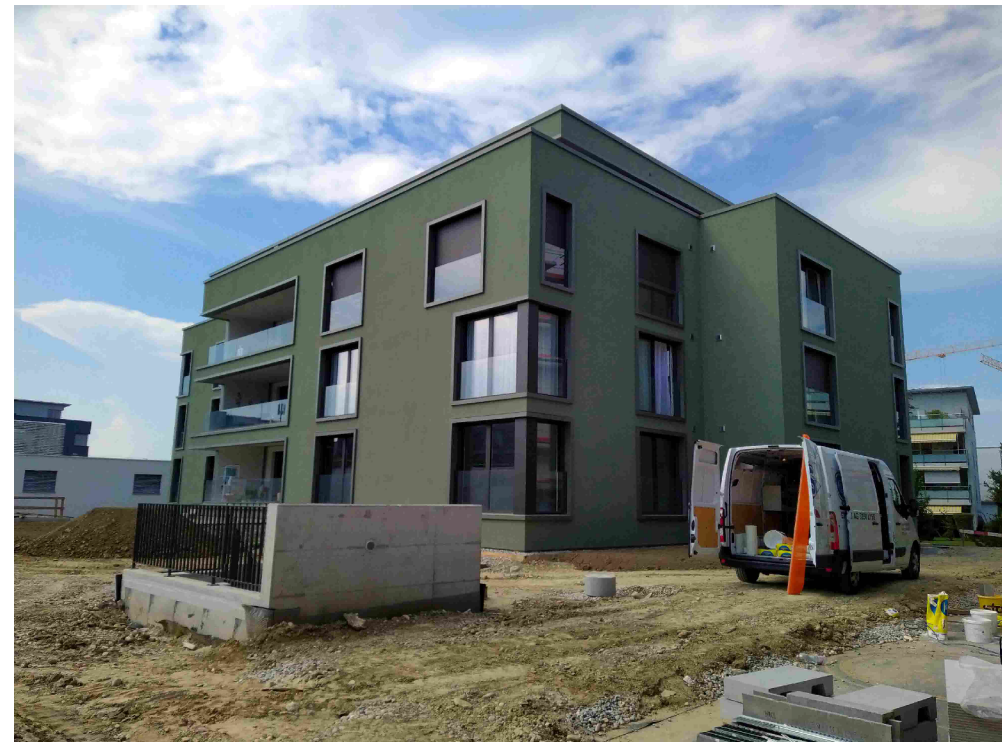
REALISIERUNG

2018 - 2020

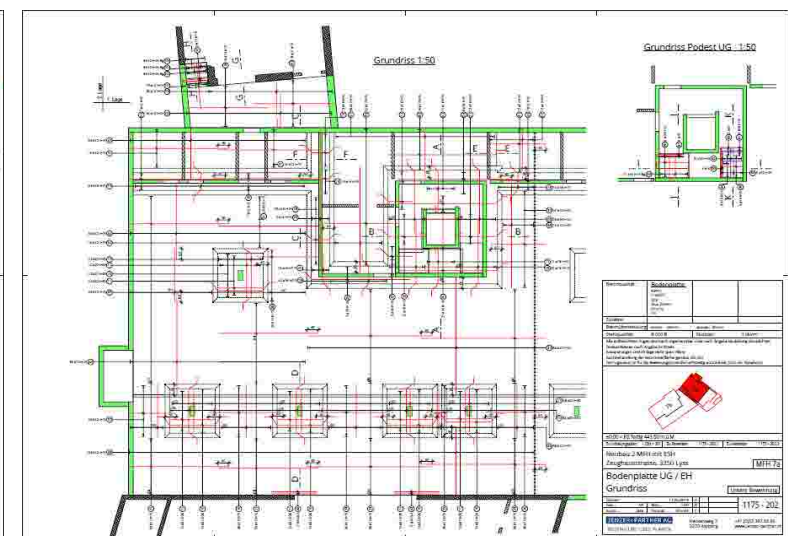
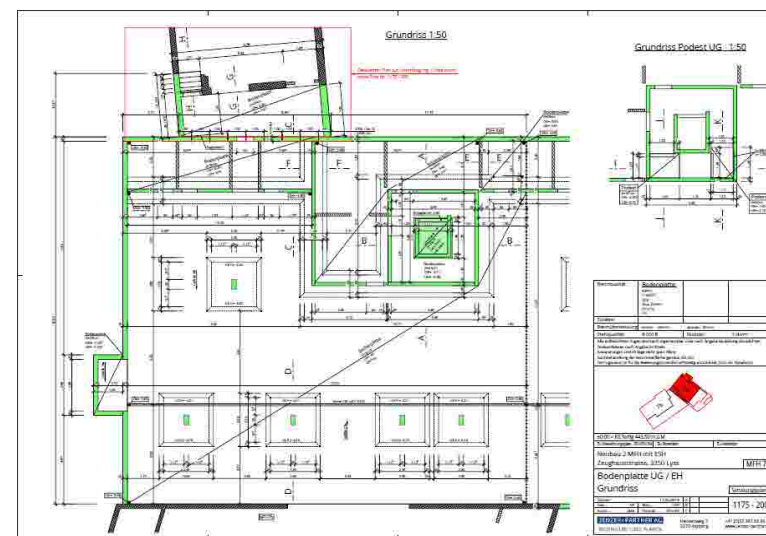
BAUSUMME

CHF 10 Mio.
Davon Baumeister: CHF 2.7 Mio.

IMPRESSIONEN



PLÄNE



Schwimmbad
Architekten
und Ingenieure

Jenzer+Partner